



15TH ANNIVERSARY SPECIAL!

キッズケア (託児) プログラム

専門のインストラクターとともに工作や遊びを楽しめます!

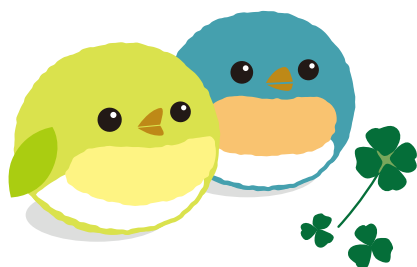
開催日

2019/3/ 9 [土]・10 [日]・16 [土]・17 [日]

1 鳥栖市の鳥「メジロ」のまんまる人形作り

開催時間：10:30～12:00

昔から市民に愛されている鳥栖市の鳥「メジロ」。そんな身近な野鳥を、毛糸でまんまる・ふわふわの人形に手作りしよう!



2 鳥のように飛ぶ! パタパタ飛行機作り

開催時間：13:00～14:30

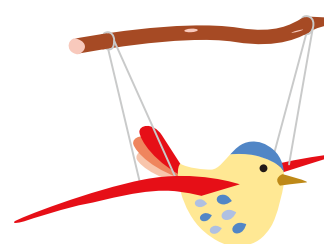
鳥のように羽ばたいて飛んでいく、ゴム動力の飛行機を作ろう! 翼や尾羽は好きな模様を描くことができます。



3 羽ばたく鳥のモビール作り

開催時間：15:00～16:30

お部屋の空間を飾る、鳥の形をしたモビールを手作りしよう! 軽く引っ張ると、本物の鳥が飛んでいるようにゆっくり羽ばたきます。



参加費

🌸🌸 = 税込 1,000円 🌸 = 税込 1,500円 (材料・教材費、保険料等)

対象・定員・雨天

対象: 4歳～12歳
定員: 各回25名 ※各回とも1名から開催。 ※原則として保護者の方の付添い、参加不可。
雨天: すべて室内プログラムのため雨天決行。 ※不明な場合はインフォメーションセンターにお問い合わせください。

申込

当日参加希望回の15分前より集合場所にて先着順に申し込み受付。
定員になり次第締め切り。 ※手続き: 申込書記入、参加費支払い。 ※事前予約は承っておりません。
※お預かりしたご連絡先は、当日中にシュレッダーにて破棄いたします。

集合・解散・プログラム予定

集合: フードコート内、各回開始時間の15分前から受付。
解散: 同場所
プログラム予定: 集合・受付 → オリエンテーション → 各プログラム実施 → 解散

持ち物・服装

特別な持ち物・服装は必要ありません。おやつや飲物を持ってきていただいても結構です。

保険

安全のために十分な配慮をしていますが、万一事故が発生した場合は下記の保険の範囲で対応させていただきます。
■死亡・後遺障害/300万円 ■入院日額/2,000円 ■通院日額/1,300円
■対人損害賠償/最高1名1億円、1事故2億円 対物1事故500万円 保管物1事故300万円

指導

企業組合アドベンチャーバケーションネットワーク
(全国のプロフェッショナルなネイチャーガイドの組合法人) が企画・運営します。

お子さまが遊んでいるあいだにゆっくりショッピング!



© 326